

目錄

卸貨門	2
舞台尺寸	3
舞台/觀眾席其他尺寸：斜角距離	3
觀眾席數量	3
外接電箱	4
燈光系統/設備	5
音響系統/設備	10
懸吊系統	11
布幕清單	13
後台演出相關物品	14
實際照片請掃描 QR CODE	14
後台空間(地下室)	15
附件	15

卸貨門

尺寸：高(H)359CM x 寬(W)512CM

卸貨區至地面高度：114CM

卸貨碼頭於中平路 129 巷（單行道）



舞台尺寸

舞臺高度：90CM

鏡框牆厚度：90CM

舞臺前緣至鏡框線：310CM

鏡框：高(H)840CM x 寬(W)1730CM

舞臺面：深(D)1750CM x 寬(W)1780CM

舞臺鏡框線起至天幕桿：1047CM

舞臺鏡框線起至後牆：1740CM

舞台/觀眾席其他尺寸：斜角距離

舞臺前緣起至控制室：2600CM

舞臺前緣起至觀眾席第 7 排：920CM

舞臺前緣起至觀眾席第 13 排：1800CM

觀眾席數量

觀眾席：階梯式

座位數：共 621 席（含陪同席）

無障礙席：8 席

外接電箱

區域位置：1F 右下舞台

總安培電量：3 相 4 線 225 安培

接線盤：共 2 組

3 相 4 線 220V/110V / 150 安培, 1 組

接頭：裸線端子

3 相 4 線 208V/120V / 225 安培, 1 組

接頭：裸線端子

美規快速接頭

※使用外接電箱請自備符合接頭規格之線材。

※接大電人員須具有專業電工合格證照。

燈光系統/設備

控制位置：3F 控制室

燈光控制器廠牌：ETC Ion (K2) (場館基本控制設備，不可移動)。

電壓規格：220V

調登梯規格：Genie AWP-40S

單一迴路最大負載安培數：3000W/15A

調光器數量：192 迴路

訊號輸入端可接收的訊號類型：DMX512，共 2-Port DMX Gateways

A- Port：場館傳統燈，已使用 Dim No. 1~217

B- Port：LED PAR，已使用 Dim No. 1~96

場館既有燈具：

燈具種類	數量	燈泡規格
ETC LEK019 ^o	6	750W
ETC LEK026 ^o	4	750W
ETC LEK010 ^o	10	ETC Source 4WRDII 230V LED Retrofit
ETC S4 PAR	8	575W
ETC S4 7" Fresnel	16	750W
Colortran 8" Fresnel	6	2000W
PAR64(W)	10	1000W
LED PAR(RGBW)	12	180W(8ch)
CYC(4 燈式)	5 組	單顆 1250W
追蹤燈	2 組	1.2K
※熄燈泡後，請讓風扇運轉散熱 5 分鐘以上再行關閉電源。		

燈具配件

項目	名稱	規格(吋)	數量	備註(cm)
色片夾	ETC Leko 19°、26°	5"	10	15.6 x15.6
	ETC Leko10°	10"	10	30x30
	ETC Fresnel	7"	20	19x19
	2k Fresnel	8"	6	25.5x25.5
	PAR 64	8"	10	25.5x25.5
	ETC S4 PAR	6"	10	18.5x18.5
Leko 配件	GOBO Hold	ETC Leko	10	
	IRIS	ETC Leko	2	
CYC 色紙	色號	L119 L124 L158 L106	5 組	40x41.5
側燈架	BOOM BASE	底座： 40X60cm 通：8 呎 (240cm)	8 座	

燈光迴路配置表：

區域	迴路編號	總迴路	插座型式	備註
第一道燈光貓道	111-127	17	美規 3 Pin 一迴路兩個插頭	配置 5 Pin B - Port DMX 訊號母座
第二道燈光貓道	128-144	17		
側包廂-右	145-152	8		
側包廂-左	153-160	8		
第一道燈桿	1-22	22	美規 3 Pin 一迴路兩個插頭	配置 5 Pin B - Port DMX 訊號母座
	直接電 220V/共計 15A (一組電源 3 個接頭)		小歐規 CEE 16A	
第二道燈桿	23-44	22	美規 3 Pin 一迴路兩個插頭	
	直接電 220V/共計 15A (一組電源 3 個接頭)		小歐規 CEE 16A	
第三道燈桿	45-66	22	美規 3 Pin 一迴路兩個插頭	
	直接電 220V/共計 15A (一組電源 3 個接頭)		小歐規 CEE 16A	
第四道燈桿	67-88	22	美規 3 Pin 一迴路兩個插頭	
	直接電 220V/共計 15A (一組電源 3 個接頭)		小歐規 CEE 16A	
第五道燈桿	89-110	22	美規 3 Pin 一迴路兩個插頭	
	直接電 220V/共計 15A (一組電源 3 個接頭)		小歐規 CEE 16A	

燈光迴路配置表：

區域		迴路編號	總迴路	插座型式	備註	
牆面 DR		161-166	6	19pin Multi	配置 5 P i n B - Port D M X 訊號母座	
		167-168	2	美規 3 Pin 一迴路兩個插頭		
牆面 UR		169-174	6	19pin Multi		
		175-176	2	美規 3 Pin 一迴路兩個插頭		
牆面 DL		177-182	6	19pin Multi		
		183-184	2	美規 3 Pin 一迴路兩個插頭		
牆面 UL		185-190	6	19pin Multi		
		191-192	2	美規 3 Pin 一迴路兩個插頭		
場燈	觀眾席	200~217	17			
	貴賓席	200~206	6			

音響系統/設備

音響控制位置：3F 控制室

混音器：Allen&heath SQ-7

對講系統 Intercom：Clear-Com MS-702

音響設備：

項目	廠牌/型號	數量	位置/備註
CD 播放機	Numark MP103	1	場館控制室，基本系統設備，不可移動。
CD 播放機	DENON DN-3002	1	
主揚聲器 L、R	d&b audiotechnik 10AL	6	
主揚聲器鏡框輔助 L、R	d&b audiotechnik 10S	4	
主揚聲器 Subwoofer	Meyersound USW-1	2	
主揚聲器數位處理器	Kingstage DSP-4080FIR	1	
數位擴大機	d&b 30D	1	
後級擴大機	C-Audio RA-1001	1	
後級擴大機	C-Audio RA-3001	1	
後級擴大機	C-Audio RA-4001	2	
控制室監聽喇叭	KRK Rokit 5 G4	2	
手握式無線麥克風	Mipro ACT70H	4	
單迴路有線攜帶式對講子機	Clear-com RS-701	3	自備 3 號電池

懸吊系統

控制操作位置：1F 右舞臺。

吊桿操作形式：

電動桿：26 支

非程控電動桿：1 支(編號 0 眉幕)

吊桿最大承載重量：

燈桿：500KG

空桿：250KG

吊桿尺寸：

燈桿：長 1900CM/每支, 直徑 4.8CM

空桿：長 1900CM/每支, 直徑 4.8CM

吊桿行程：

除大幕、中隔幕、背黑幕最低定點為 8500CM 外，其餘各桿最低定點皆為 120CM

最高定點：

空桿：1600CM

燈桿：1120CM

袖幕：1200CM

編號：0(眉幕)

最高定點：1015CM

舞台懸吊系統表：

說明：(H)非程控

距離單位：公分(CM)

編號	名稱/用途	到 PL 距離
0(H)	眉幕 Teaser	10
1	袖幕 Tormentor	30
2	大幕 Main Curtain	54
3	第一道燈桿 1 st Electric	107.5
4	空桿#1 Scenery Batten	157
5	第一道翼幕 1 st Leg	190.5
6	空桿#2 Scenery Batten	224
7	空桿#3 Scenery Batten	257.5
8	第一道沿幕 1 st Border	289
9	第二道燈桿 2nd Electric	332.5
10	空桿#4 Scenery Batten	390
11	第二道翼幕 2 nd Leg	427.5
12	中隔幕 Mid-Curtain	465.5

編號	名稱/用途	到 PL 距離
13	第二道沿幕 2 nd Border	500
14	第三道燈桿 3 rd Electric	605.5
15	第三道翼幕 3 rd Leg	650.5
16	空桿#5 Scenery Batten	683.5
17	第三道沿幕 3 rd Border	715.5
18	第四道燈桿 4 th Electric	763.5
19	第四道翼幕 4 th Leg	812.5
20	第四道沿幕 4 th Border	847.5
21	第五道燈桿 5 th Electric	892.5
22	空桿#6 Scenery Batten	936.5
23	第五道翼幕 5 th Leg	986.5
24	空桿#7 Scenery Batten	1024.5
25	背黑幕 Back Curtain	1062.5
26	天幕 Cyclorama	1101.5

布幕清單

單位：CM

布幕名稱	桿號 (館舍基本配置)	尺寸(CM)	數量	備註
大幕	2	W950 X H850 (100%)打摺	1	不可拆卸。 自動升降及對開。
中隔幕	12		1	不可拆卸。 自動升降/手動對開。
背黑幕	25		1	
RP 天幕	26	W1800 X H850	1	不可拆卸。 自動升降
眉幕、沿幕	0. 8. 13. 17. 20	W1800 X H300	5	可拆卸。 自動升降
袖幕、翼幕	1. 5. 11. 15. 19. 23	W350 X H800	12	

後台演出相關物品

品名		尺寸/型號/樣式	數量
升降梯 Genie AWP-40S		平台高度 40' 4" (12.29 m)	1 台
塑膠 舞蹈地板	舞台區	黑/灰色雙面(寬 90cm, 共 12 捲)	1 套
	台口樂池	已依台口形狀裁切	3 捲
※請使用 PVC 膠帶黏貼			
譜架		2 款： A. 素面黑 60 支 B. 木紋 20 支	80 支
演奏椅		2 款： A. 素面黑 18 張 B. 霧面黑 80 張	98 張
指揮台		3 款： A. 110×96×16cm B. 114×91×18cm(附欄杆) C. 131×121×18cm	各 1 組
指揮譜架		2 款： A. 素面黑 B. 透明壓克力	各 1 支
音效反射板		寬：180cm；高：240cm	12 片
樂隊平台		每款 2 座 寬：122cm；長 244cm 高：3 款(不同高度) A. 20.5cm B. 40.6cm C. 61cm	各 1 組
合唱平台		共三階；7 座 每階前緣寬 160cm、170cm、 180cm， 每階深 45cm；高 21cm	各 1 組
鋼琴	YAMAHA 三葉 C7		1 台
	Steinway&Sons 史坦威 Model D-274		1 台
	鋼琴車		1 台

實際照片請掃描 QR CODE：



後台空間(地下室)

休息室：3 間(各約容納 15 人)

貴賓室：1 間(約容納 15 人)

排練室：1880CM x 1400CM(有 4 支柱子)

附件

新莊文化藝術中 1F 平面圖

新莊文化藝術中心演藝廳 B1 平面圖

新莊文化藝術中心演藝廳座位圖

新莊文化藝術中心演藝廳舞臺平面圖

新莊文化藝術中心演藝廳吊桿配置剖面圖

新莊文化藝術中心演藝廳吊桿配置平面圖

新莊文化藝術中心演藝廳舞臺布幕配置圖

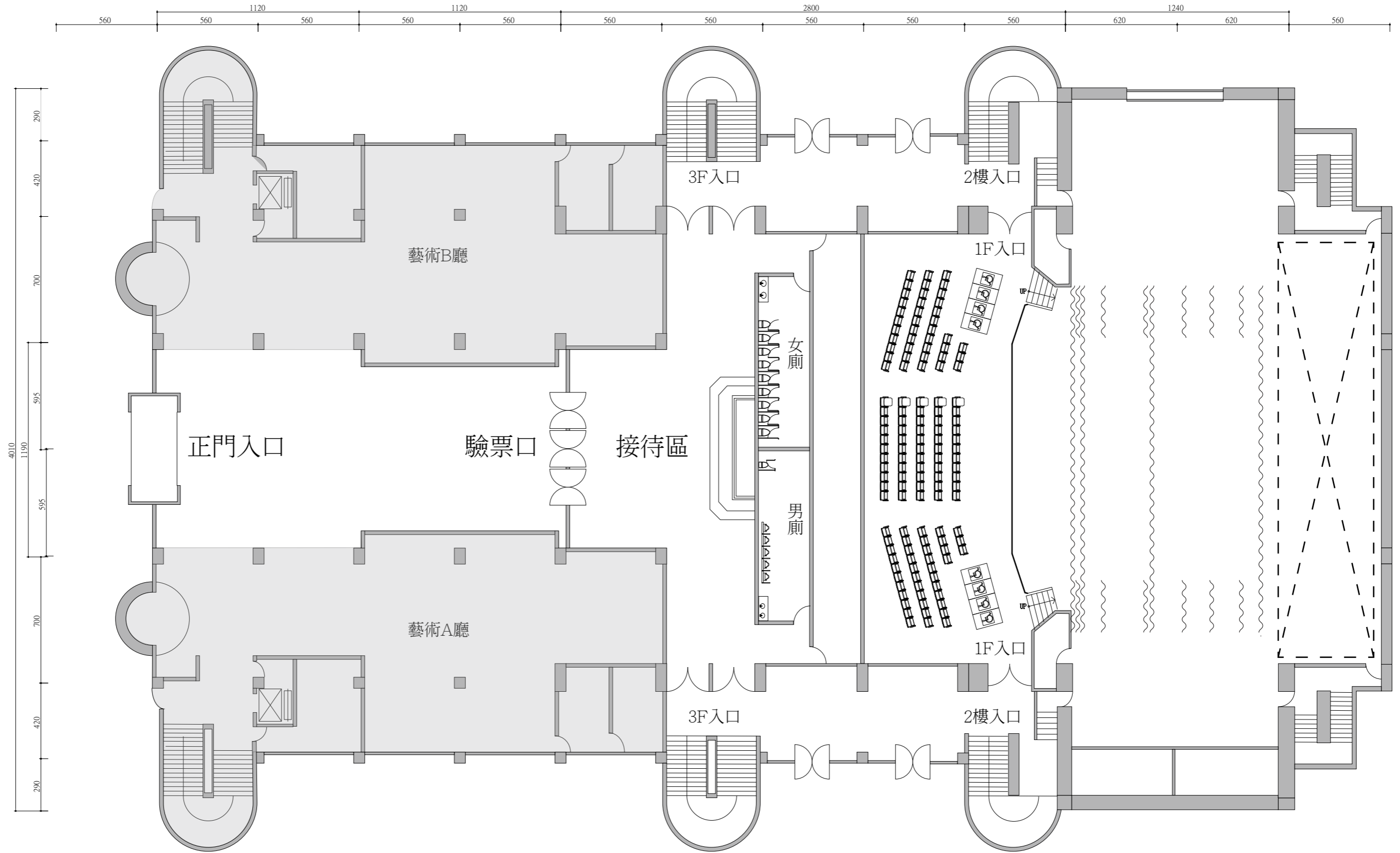
新莊文化藝術中心演藝廳燈光迴路配置圖

新莊文化藝術中心演藝廳 house lights 迴路配置示意圖

新莊文化藝術中心演藝廳文字框示意圖

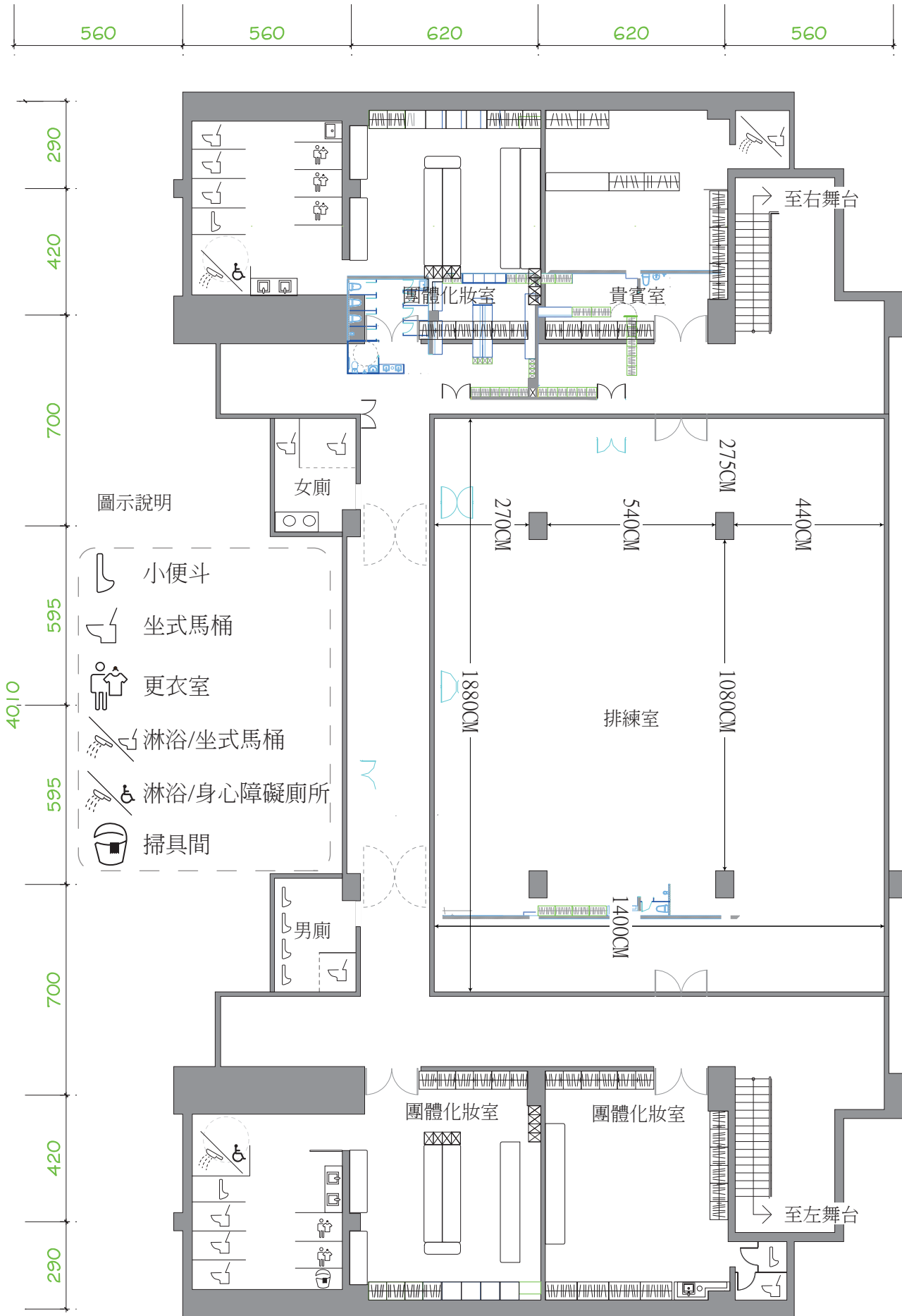
新北市新莊文化藝術中心1F平面圖

112.10修訂



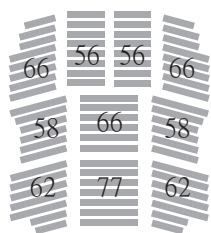
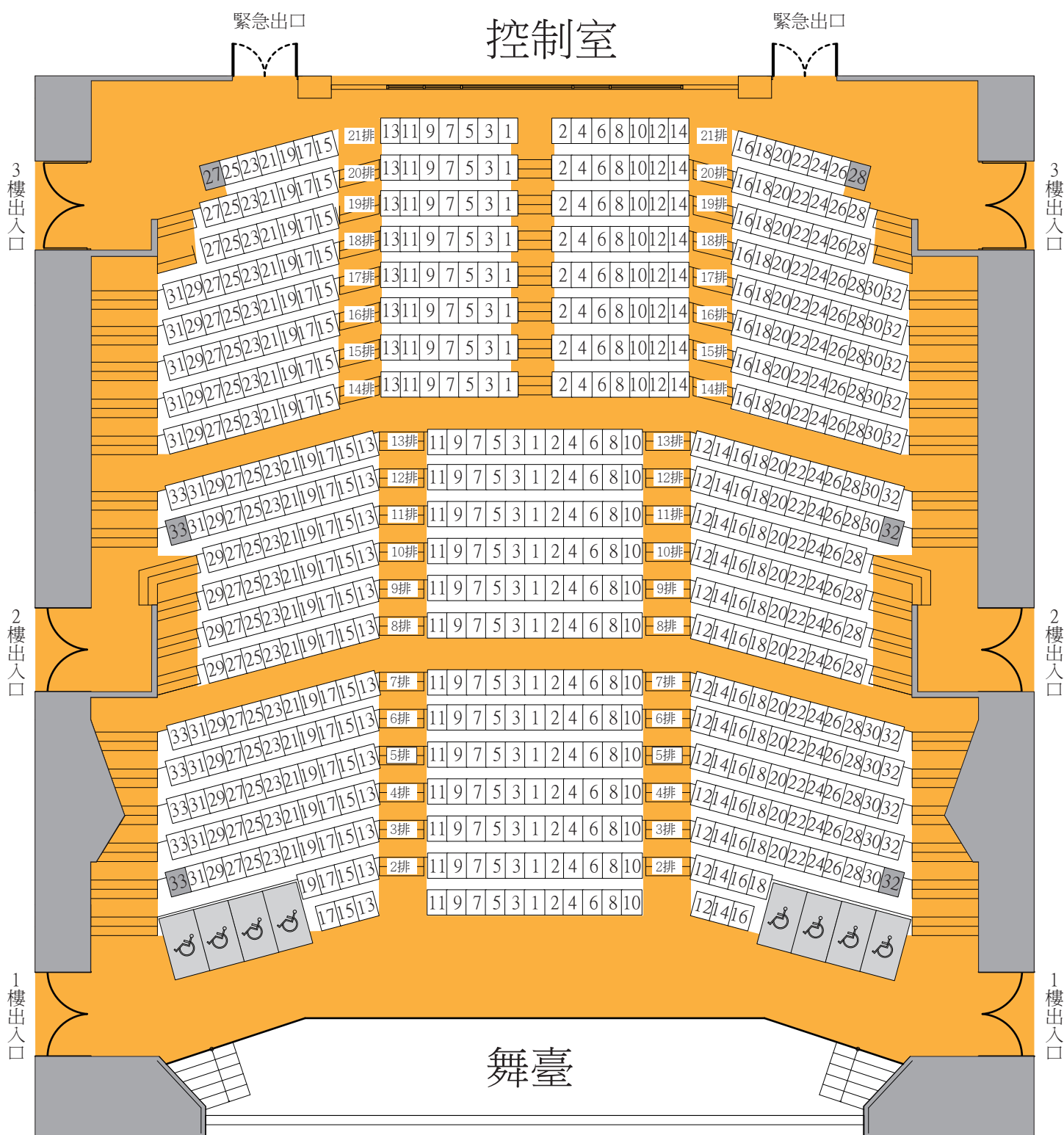
新莊文化藝術中心演藝廳B1平面圖

113.7修訂



新莊文化藝術中心演藝廳座位圖

112.10修訂

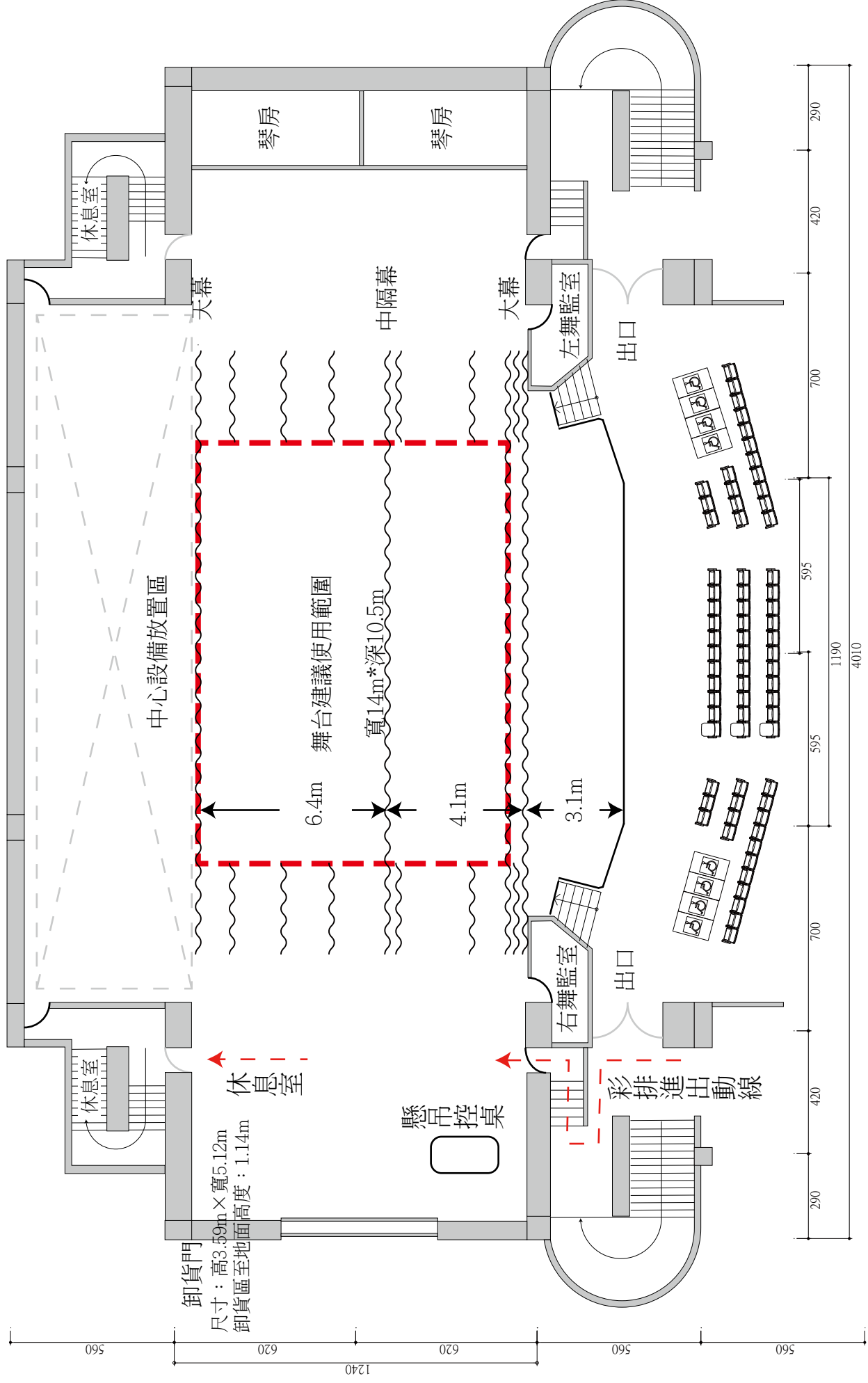


本廳為階梯式座位，分3樓層7區塊，計觀眾席627席，含志工席6席〈標示灰色者為志工席，不得讓售〉，另身障席8席。

黃色區域嚴禁架設控台、錄影錄音、照相、投影或其他設備，以保持疏散通道暢通。
依據刑法第189-2條暨104年8月5日「文化部及所屬各機關辦理活動安全風險管理須知」、內政部96年12月17日「各項活動安全管理指導綱領」、104年8月7日文化部文藝字第1041020819號函辦理。

新北市新莊文化藝術中心演藝廳舞臺平面圖

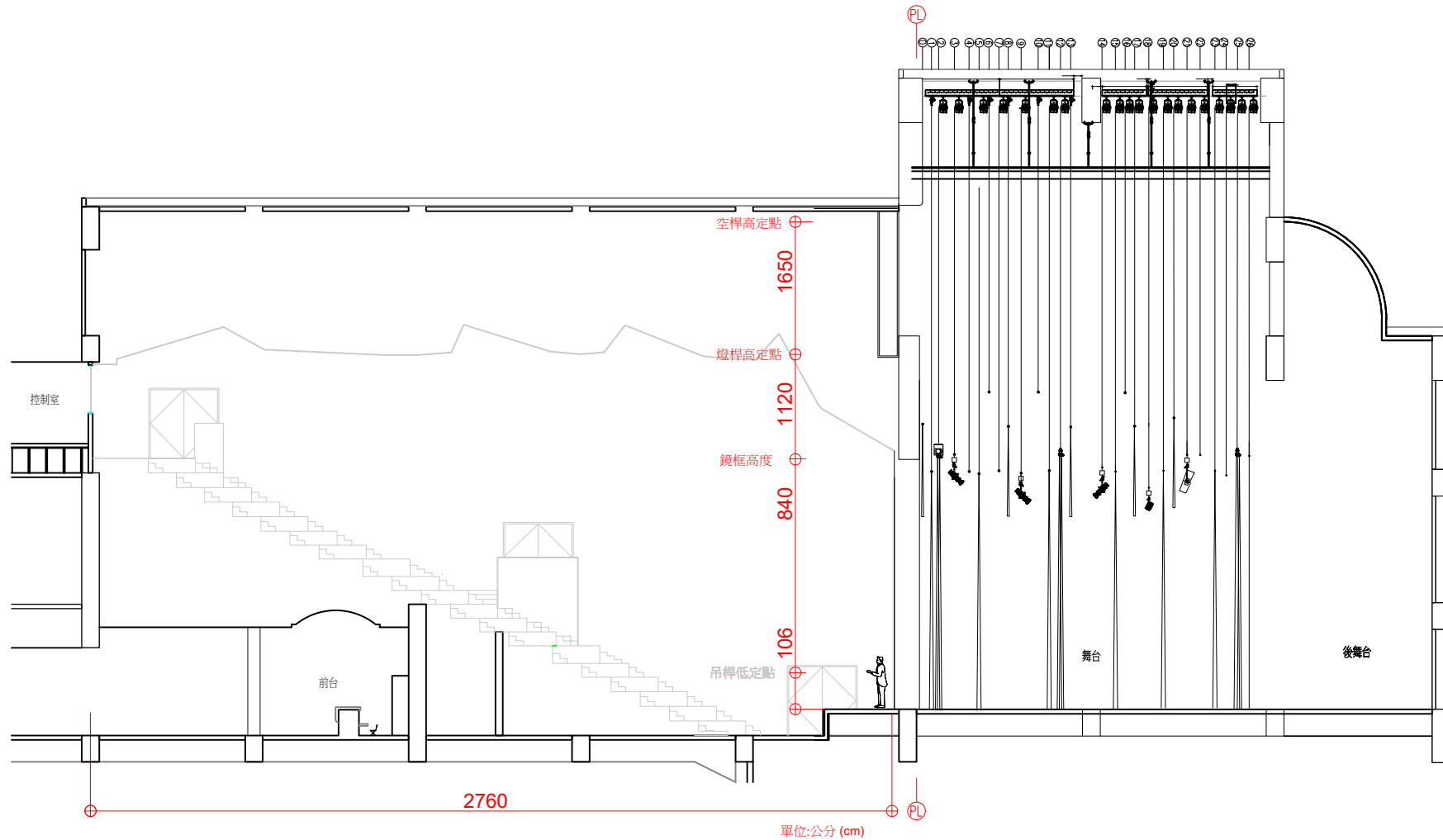
114.2修訂



新莊文化藝術中心演藝廳吊桿配置剖面圖

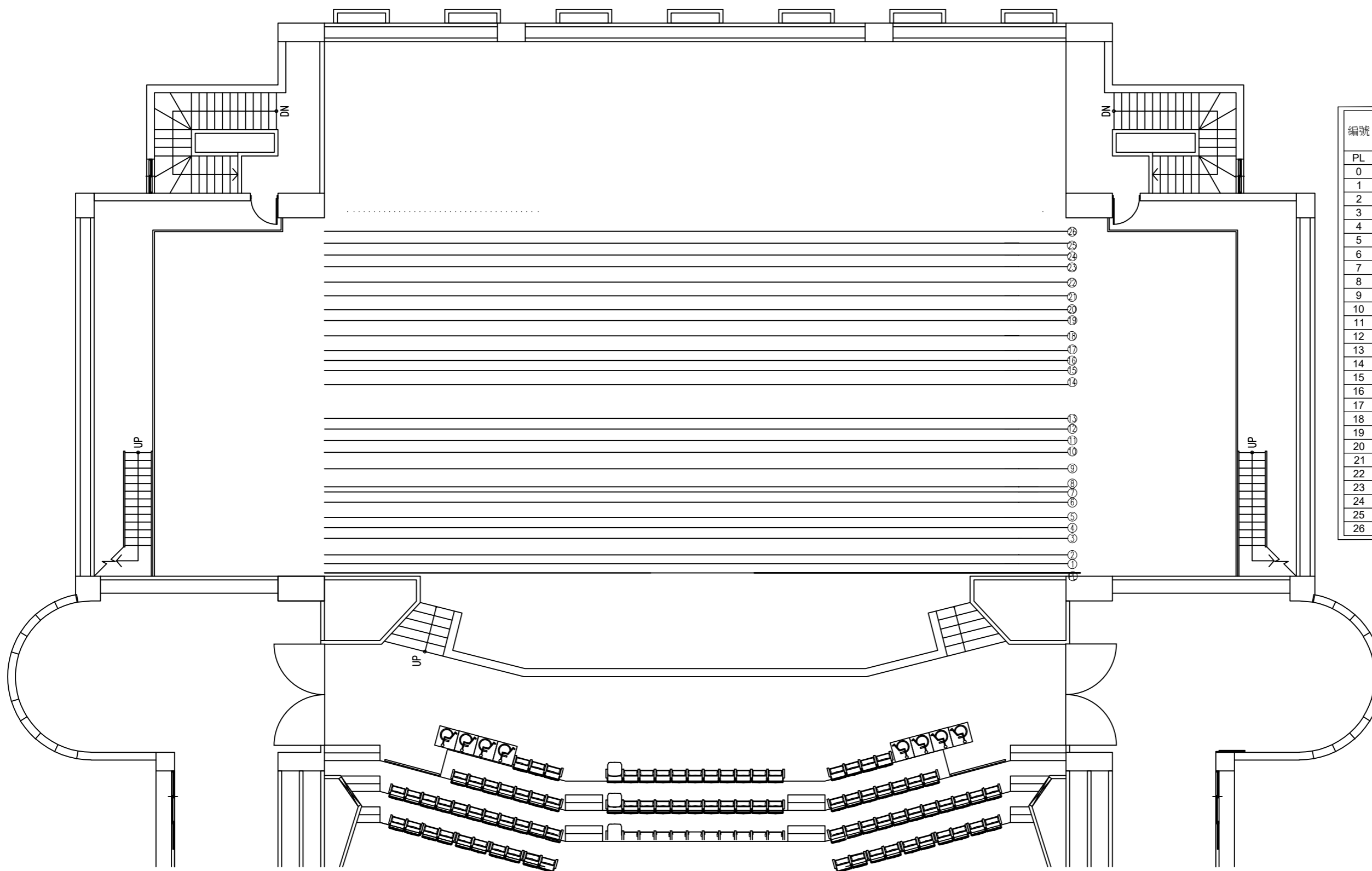
112.10修訂

編號	名稱	吊具型式	至鏡框線距離 (cm)
PL	鏡框線	--	0
0	眉幕	手動開關	
1	袖幕	電動	30
2	大幕	電動	54.5
3	燈光桿 1	電動	107.5
4	空桿	電動	157
5	翼幕 1	電動	190.5
6	空桿	電動	224
7	空桿	電動	257.5
8	沿幕 1	電動	289
9	燈光桿 2	電動	332.5
10	空桿	電動	390
11	翼幕 2	電動	427.5
12	中隔幕	電動/手動對開	465.5
13	沿幕 2	電動	500
14	燈光桿 3	電動	605.5
15	翼幕 3	電動	650.5
16	空桿	電動	683.5
17	沿幕 3	電動	715.5
18	燈光桿 4	電動	763.5
19	翼幕 4	電動	812.5
20	沿幕 4	電動	847.5
21	天幕燈桿	電動	892.5
22	空桿	電動	936.5
23	翼幕 5	電動	986.5
24	空桿	電動	1024.5
25	背黑幕	電動/手動對開	1062.5
26	天幕	電動	1101.5



新莊文化藝術中心演藝廳吊桿配置平面圖

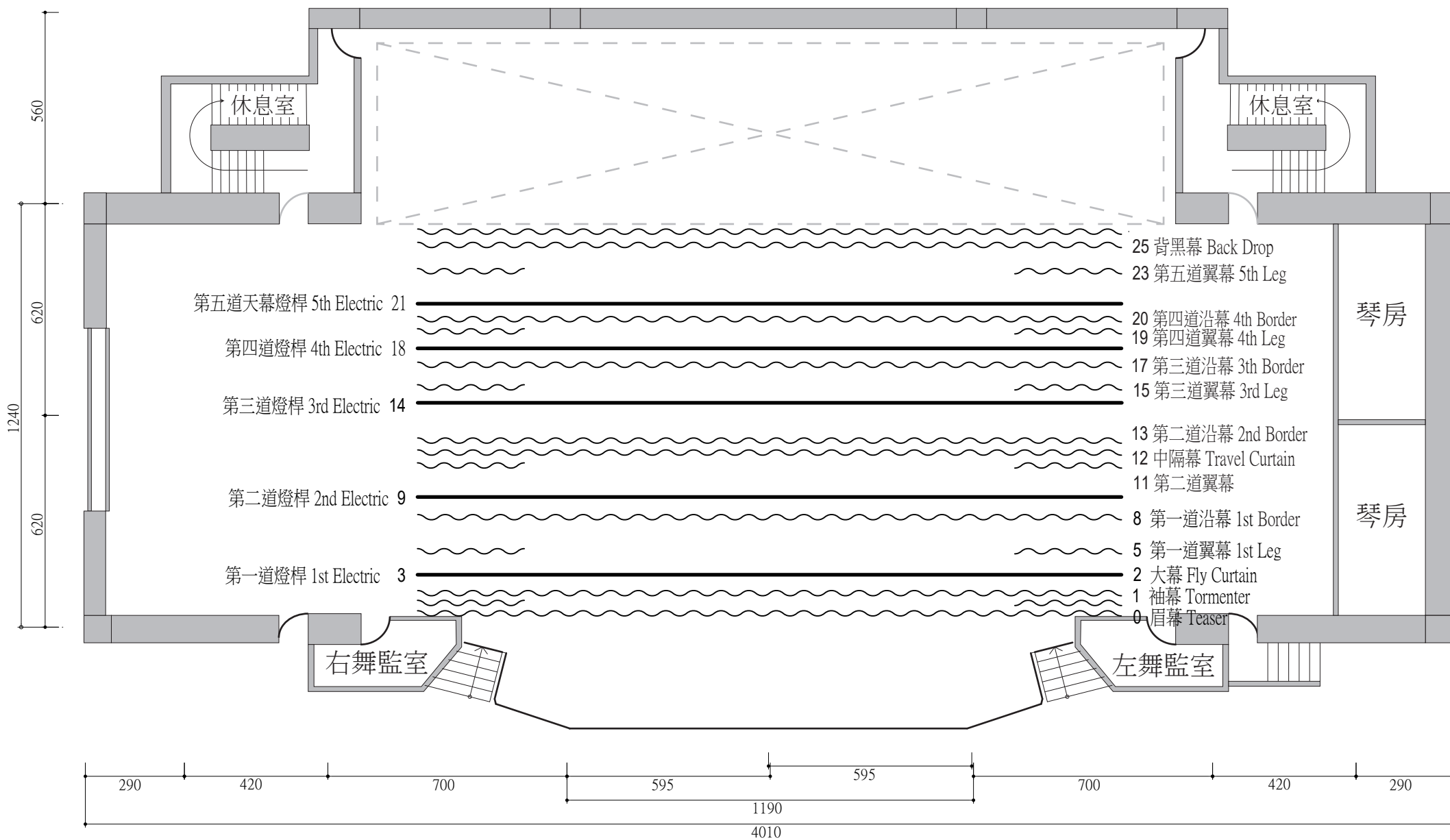
112.10修訂



編號	名稱	吊具型式	至鏡框線距離 (cm)
PL	鏡框線	--	0
0	眉幕	手動開關	
1	袖幕	電動	30
2	大幕	電動	54.5
3	燈光桿 1	電動	107.5
4	空桿	電動	157
5	翼幕 1	電動	190.5
6	空桿	電動	224
7	空桿	電動	257.5
8	沿幕 1	電動	289
9	燈光桿 2	電動	332.5
10	空桿	電動	390
11	翼幕 2	電動	427.5
12	中隔幕	電動/手動對開	465.5
13	沿幕 2	電動	500
14	燈光桿 3	電動	605.5
15	翼幕 3	電動	650.5
16	空桿	電動	683.5
17	沿幕 3	電動	715.5
18	燈光桿 4	電動	763.5
19	翼幕 4	電動	812.5
20	沿幕 4	電動	847.5
21	天幕燈桿	電動	892.5
22	空桿	電動	936.5
23	翼幕 5	電動	986.5
24	空桿	電動	1024.5
25	背黑幕	電動/手動對開	1062.5
26	天幕	電動	1101.5

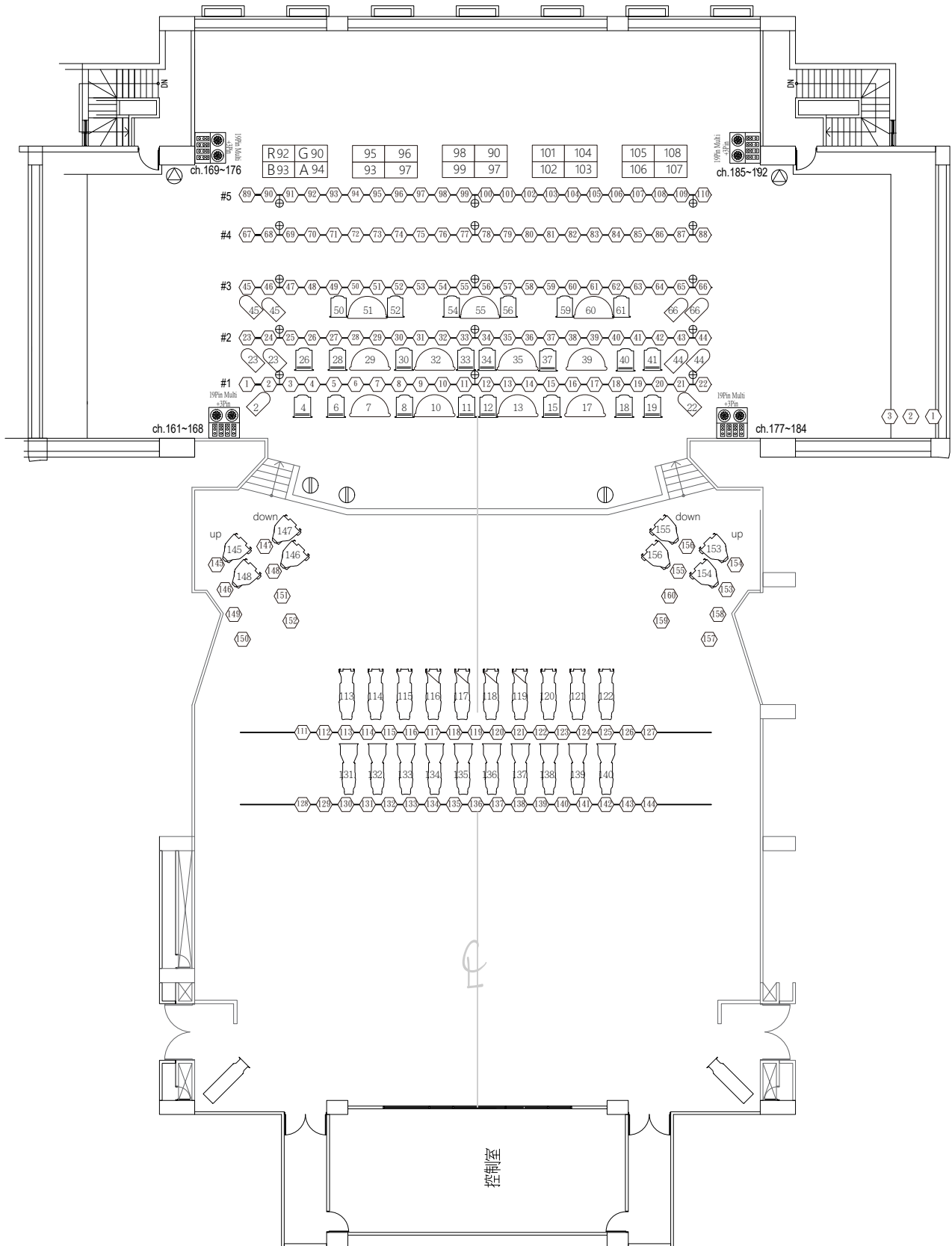
新莊文化藝術中心演藝廳舞臺布幕配置圖

112.10修訂



新莊文化藝術中心演藝廳燈光迴路配置圖

114.2修訂



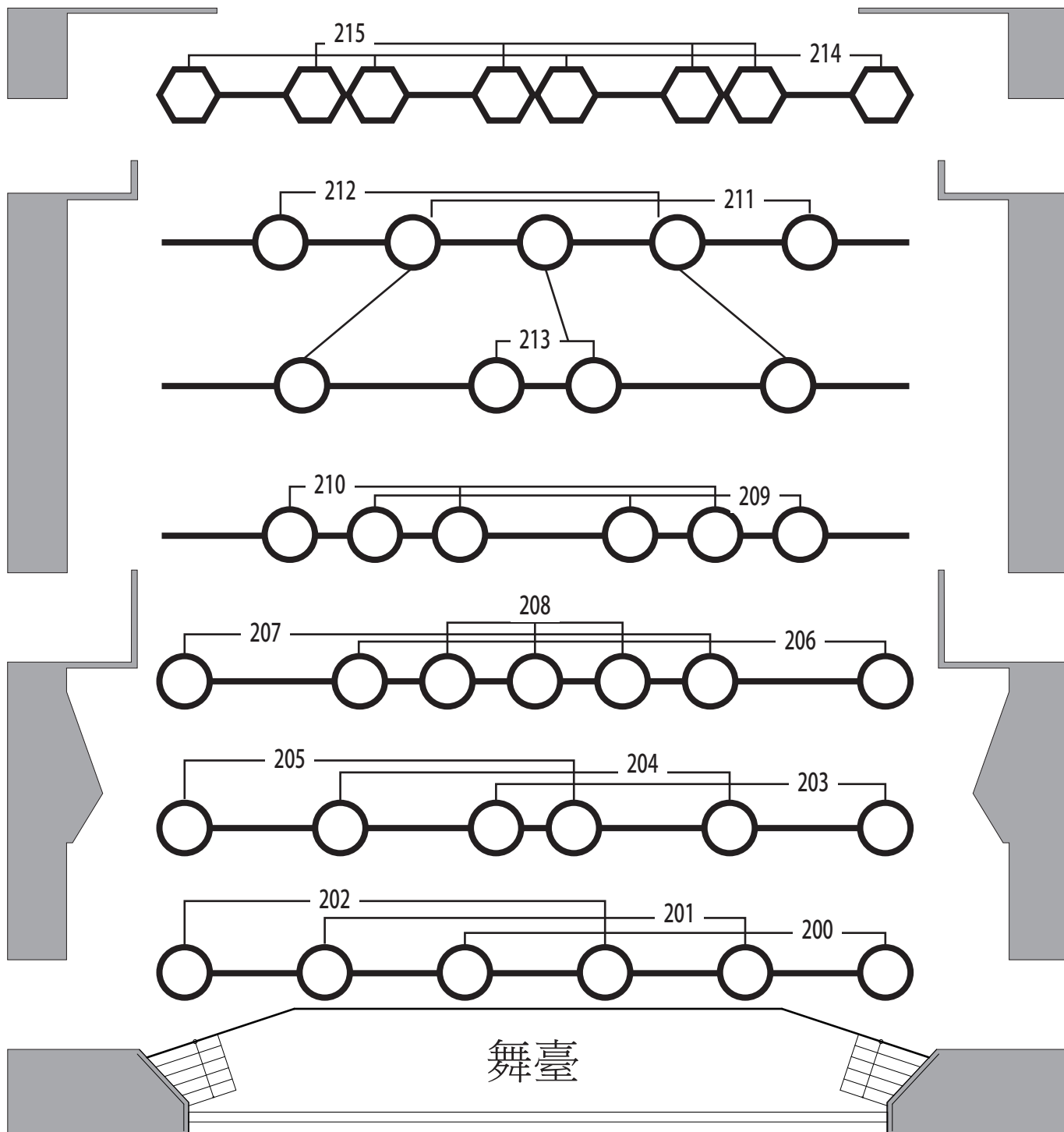
KEY		Equipment / 現有量		Note
	ETC Source Four 10°		PAR64(W)	1. 燈光系統使用DMX訊號，計192迴路。 2. 調光器輸出電壓220V，輸出電流15A。 3. 燈光控制器為ETC ION。 4. 外接電源最大容量為3相4線225A。 5. 觀眾席燈光迴路自200至217。 6. 貓道及包廂燈具僅供該區使用，不得移作他用。 7. 使用完畢請依本圖還原。
	ETC Source Four 19°		ETC S4 Par	
	ETC Source Four 26°		CYC	
	14" SCOOOP		迴路	
	8" 2KW Fresnel		7" ETC Fresnel	
	Followspot(220V)		19 Pin	
	地板插座		110V	
	ECC 2P+E			
		8" Fresnel 2KW	6	
		7" ETC Fresnel 750W	16	
		SCOOOP	8	
		PAR64(W)	10	
		ETC 26°	4	
		ETC 19°	6	
		ETC 10°	10	
		CYC(四燈式)	5	
		1.2K Followspot	2	

新莊文化藝術中心演藝廳house lights配置示意圖

112.10修訂

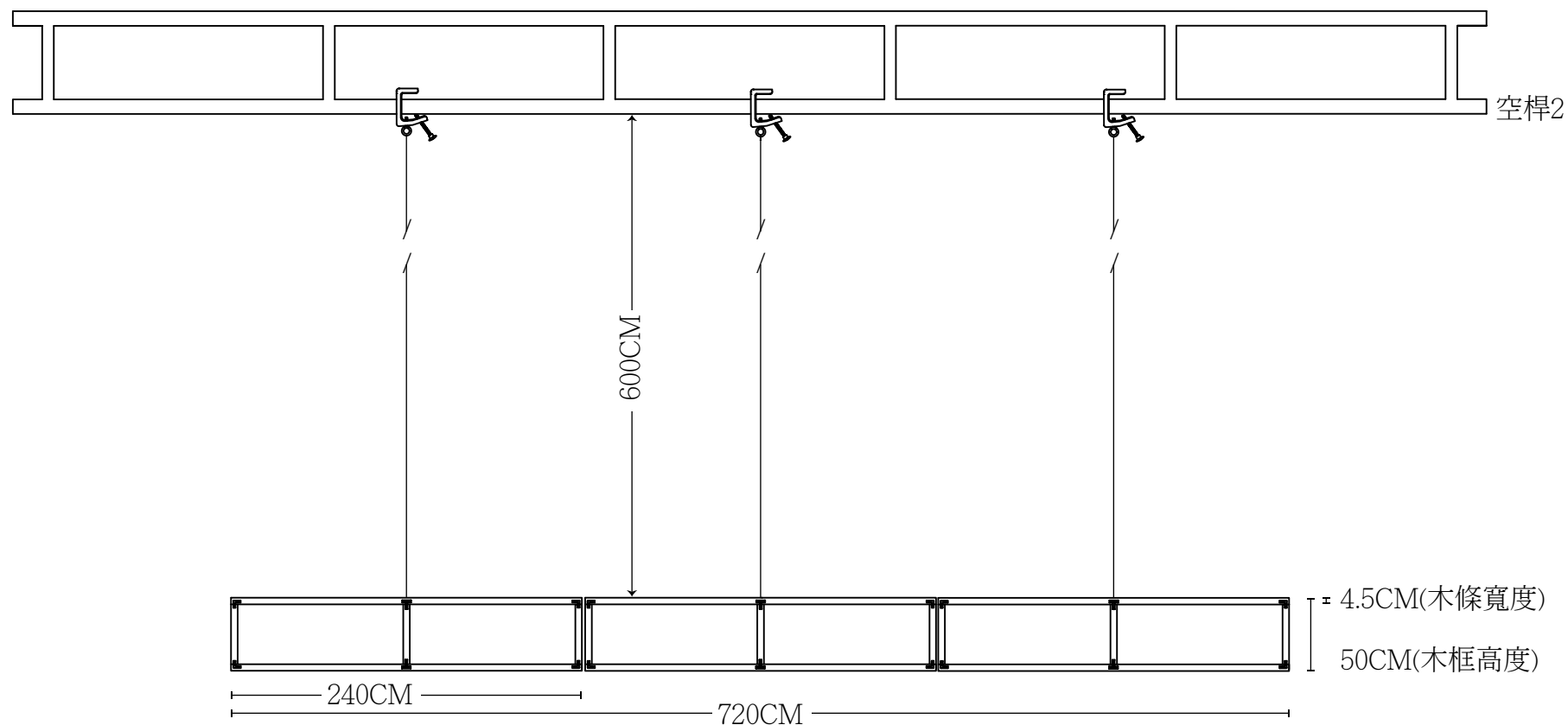
圖例說明：○ ParNel ⬡ Par38 ┌ 214 ─┐ Dimmer No.

house lights為固定設備，無法移動使用



新莊文化藝術中心演藝廳文字框示意圖

113.6修訂



備註：

1. 可使用鐵夾、圖釘等快速固定布條或珍珠板割字於木框上。
2. 木框使用鋼索固定於空桿2，因此高度可使用空桿2進行調整。